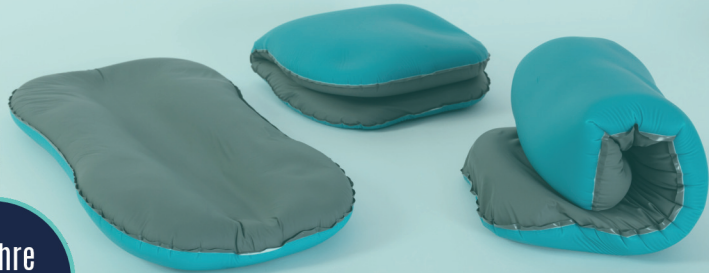




Trulife

Neio

Die **universelle** Patientenpositionierung



2 Jahre
Garantie

Nelo

Adaptive Unterstützung. Stabiler Schutz.



Unterstützt eine neutrale Körperposition



Modellierbare Unterstützung zur Druckverteilung mit integriertem Schutz vor dem Durchliegen (Bottoming-out).



Leicht zu reinigen und einfach zu handhaben



Vorteile des Materials

- » Besteht aus ausgehärtetem medizinischem Silikon und Silikonpolymer, vollständig umhüllt von einer Polyurethanfolie.
- » Der zweischichtige Aufbau sorgt für ein weiches, hautähnliches Gefühl. Gleichzeitig enthält das Material das Silikon, das in allen Trulife PressureCare-Produkten verwendet wird, sodass der bewährte Schutz vor druckbedingten Haut- und Gewebeschäden erhalten bleibt.
- » Die darunterliegende graue Schicht besteht aus nicht ausgehärtetem Silikonpolymer, das Nelo seine Formbarkeit und Anpassungsfähigkeit verleiht.



Adaptive Unterstützung

Nelo ist vielseitig einsetzbar. Es kann so angepasst werden, dass jede Körperregion unterstützt wird und gleichzeitig die erforderliche Stabilität, der Komfort, die Druckentlastung sowie eine neutrale Körperposition gewährleistet bleiben.



Nelo ist in drei Größen erhältlich: klein, mittel und groß. Diese Größen bieten optimale Unterstützung und Stabilität für alle Körperbereiche.

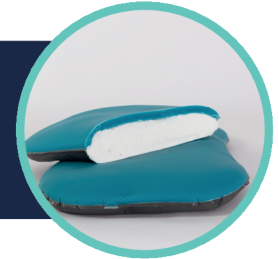


Nelo verfügt über ein zweischichtiges Design, das eine effektive Druckverteilung unterstützt. Dadurch wird eine kontinuierliche Druckentlastung und ein hoher Liegekomfort gewährleistet.



Stabiler Schutz

Nelo wird aus bewährten, hochwertigen und langlebigen Materialien gefertigt, die ein Höchstmaß an Sicherheit und Komfort gewährleisten.



Nelo ist stapelbar und ermöglicht dadurch eine individuell anpassbare Unterstützung entsprechend den Patientenbedürfnissen. Zudem erlaubt dies die Integration von Atemwegsmanagement etc.

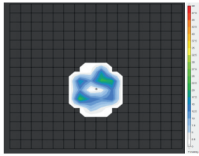
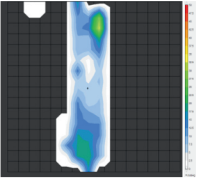
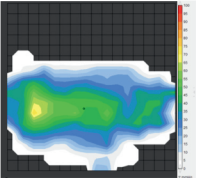


Die Nesting-Funktion von Nelo passt sich der Körperkontur an und bietet dadurch zusätzliche Unterstützung und Stabilität.



Bessere Druckentlastung mit Nelo



	Nelo	Evaluation
klein		Die Ferse eines 90-kg-Patienten wurde auf dem kleinen Nelo druckgemessen. Die Ergebnisse zeigen eine sehr geringe Druckbelastung mit gleichmäßiger Druckverteilung, wodurch die Belastung gezielter Druckpunkte deutlich reduziert wird.
mittel		Der Unterarm eines 90 kg schweren Patienten wurde auf dem mittelharten Nelo-System druckgemessen. Der Druck im Bereich des Arms ist gering, ohne ausgeprägte oder hochkonzentrierte Druckspitzen.
groß		Die Brust eines 90 kg schweren Patienten wurde auf dem großen Nelo-System druckgemessen. Dies zeigt eine gut unterstützende Auflagefläche ohne konzentrierte Druckspitzen bei großflächigem Kontakt.

Alle Ergebnisse beziehen sich auf einen Zeitraum von 2 Stunden gemäß den empfohlenen Richtlinien.

Vielseitig einsetzbar. Flexibel anpassbar.

Klein - NE100

Bietet gezielten Schutz für Hochrisikobereiche und hilft, den Druck in kleineren oder lokal begrenzten Regionen zu reduzieren, einschließlich Kopf, Knöchel und Fersen.

180 x 180 x 45 mm



Mittel - NE200

Bietet eine ausgewogene Abdeckung und hohen Komfort, indem der Druck umverteilt wird, um Hautschädigungen in häufig betroffenen Bereichen wie Ellbogen und Knien vorzubeugen.

240 x 490 x 40 mm



Groß - NE300

Bietet maximale Auflagefläche und Druckumverteilung, unterstützt den Patientenkomfort und hilft, empfindliche Haut in größeren Bereichen wie dem Rücken und den Kniekehlen zu schützen.

440 x 590 x 40 mm





Für weitere Informationen stehen wir Ihnen gerne zur Verfügung. Spezielle Informationen zu den Produkten erhalten Sie zusätzlich auf [trulife.com](https://www.trulife.com)

Messer Medical
Home Care



Admiralstraße 13
2352 Gumpoldskirchen



+43 (0)2252/607 250 - 0



office@messermedical.at



www.messermedical.at

Kompetent betreut. Zuverlässig versorgt.

